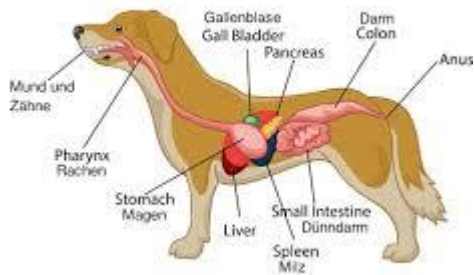
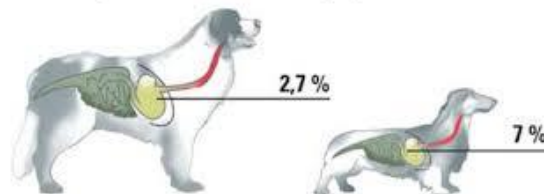




Artgerechte und gesunde Ernährung



Verhältnis Magen-Darm-Trakt zum Körpergewicht



Das Thema Ernährung ist sehr komplex und „normale“ Seminare gehen meist über mind. zwei Tage. Danach ist der Kopf voll und viele Dinge sind zu detailliert. Wir fassen das für euch zusammen und geben euch die wichtigsten Informationen.

Dieser Kurzlehrgang vermittelt Kenntnisse rund ums Thema

„Wie ernähre ich meinen Hund richtig“

- Woran erkenne ich gutes Futter? Zusammensetzung und Deklaration – erkennen Sie was auf Verpackungen drauf steht und dann wirklich drin ist
- Fleisch, Getreide, vegetarisch – Was tut Hund gut und was braucht er?
- Warum ist der Darm so wichtig?
- Warum kann schlechtes Futter krank machen?

Kursleiterin: Angela - Hundetrainer und Ernährungsberatung

Bei Interesse bitten wir um Anmeldung. Sie erhalten dann ein verbindliches Anmeldeformular. Die Platzanzahl ist begrenzt auf 10 Teilnehmer. Die Teilnahme erfolgt ohne Hund.

Nach einer kurzen Pause möchten wir im Anschluss an den Kurzlehrgang zwei von uns favorisierte Futtervarianten vorstellen. Dauer ca. 45-60 min. Die Teilnahme ist kostenlos.